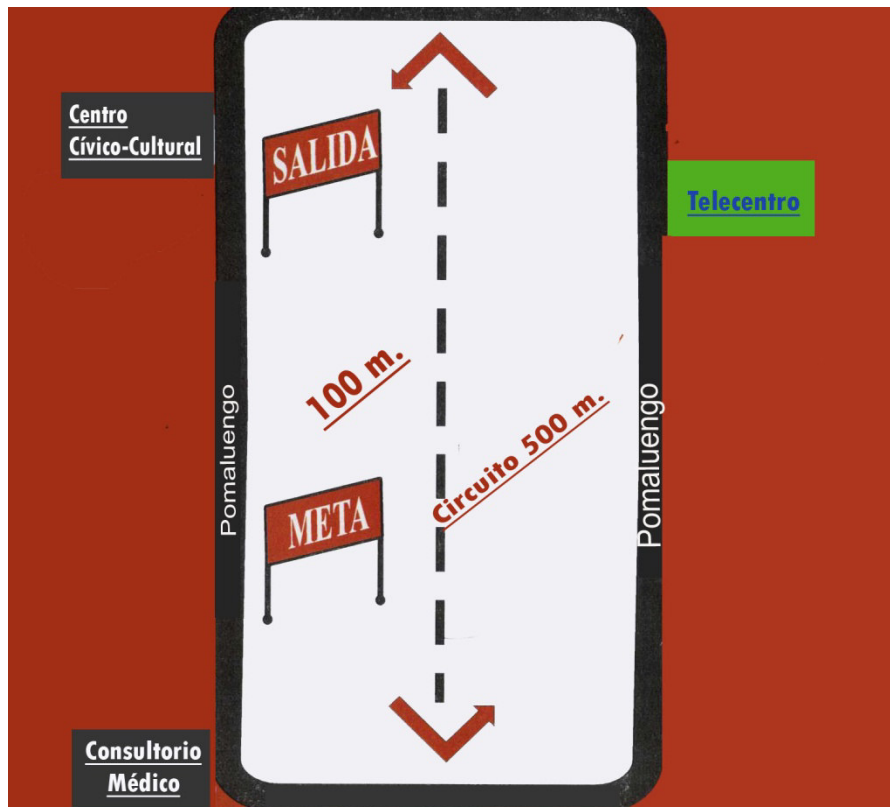


PREMIOS

JUVENIL MASCULINO/FEMENINO	JUNIOR MASCULINO/FEMENINO
1º 40€	1º 40€
2º 30€	2º 30€
3º 20€	3º 20€
VETERANOS/VETERANAS	POPULAR MASCULINO/FEMENINO
1º 40€	1º 40€
2º 30€	2º 30€
3º 20€	3º 20€

CIRCUITO



10 MILLA URBANA

**Ayuntamiento
de Castañeda**

27 de abril - 17:00 H
Pomalungo

Salida:

Centro Cívico-Social

Giro:

Consultorio Médico

Meta:

En la mitad del recorrido

COLABORAN:

E.D.M. CAYÓN



FEDERACIÓN CANTABRA
DE ATLETISMO

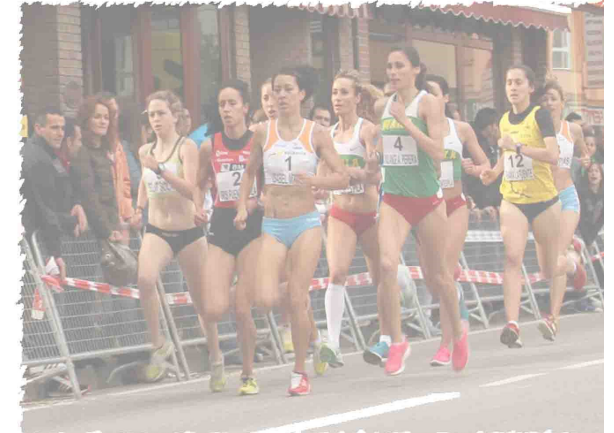


ORGANIZA:



C.D. N. Castañeda

AYUNTAMIENTO DE CASTAÑEDA





Quisiera que en este primer saluda dedicado al deporte, transmitirles la importancia que para mí tiene la práctica del deporte a cualquier nivel, ya que nos hace superarnos como personas y consigue que el esfuerzo en común del equipo nos lleva a conseguir logros que la individualidad no podría.

Es el momento de presentaros y dar el pistoletazo de salida a la “I Milla Urbana Ayuntamiento Castañeda” que reunirá el próximo día 27 de abril a los clubes más importantes de nuestra comunidad autónoma, entre ellos el nuevo Club de Atletismo de Castañeda.

Esta prueba será uno de los puntos de inflexión en el deporte municipal, puesto que a los ya conocidos equipos base de fútbol, ciclismo y baloncesto, se viene a sumar a la programación deportiva del municipio, con toda la fuerza del mundo, y creemos desde el ayuntamiento que esta va a ser un referente a la cabeza visible del deporte municipal de los próximos años.

La organización de esta milla, en lo que destaca su carácter popular, es también una invitación para acercar la práctica del atletismo a todas las personas, independientemente de su edad o condición, pues llevándolo a la calle es la carrera la que nos estimula a participar.

Desde el cargo que ocupo quiero dar la bienvenida a todos los participantes y familiares que los acompañan, invitándoles a que pasen una feliz estancia en Castañeda y disfruten de un paisaje privilegiado de su historia, su cultura y lo más importante, de su hospitalidad.

Para finalizar quiero dar la enhorabuena a los organizadores y a todos aquellos que de alguna forma hacen posible este evento.

“La satisfacción de un logro, proviene del esfuerzo de muchos”

Un saludo.

***Santiago Mantecón Laso
Alcalde del Ayuntamiento de Castañeda.***

REGLAMENTO

CIRCUITO: Llano y por asfalto.

INSCRIPCIONES: Los atletas federados de Cantabria no necesitan inscribirse, participarán con el dorsal habitual de su club. Los atletas no federados y los de fuera de nuestra Autonomía podrán inscribirse en el mismo lugar de la carrera.

F.C.A. La Competición se desarrollara bajo el control del Comité de Jueces y Cronometradores de la Federación Cántabra de Atletismo.

REGALOS: Los primeros clasificados en cada categoría recibirán trofeo. La organización obsequiara a todos los participantes que terminen la prueba con un regalo y una Coca-Cola.

La organización declina toda responsabilidad de los daños materiales o físicos que la participación de esta competición pueda causar o cause. Todo lo no previsto en este reglamento se resolverá según decisión de la organización y de la F.C.A.

Todos los atletas participantes quedan sujetos a este reglamento.

Para cualquier consulta pueden dirigirse a:

JUANMI CANO (Telf.: 639 985 868)

MARISOL HEVIA (Telf.: 680 485 565).

HORARIOS Y DISTANCIAS

HORA	CATEGORIA	AÑO	METROS	CIRCUITO
17:00	CADETE-JUVENIL Y JUNIOR. FEMENINO	99-00/98-97/96-95	1.609	Salida-Meta, 3 vueltas
17:10	CADETE MASCULINO	99-00	1.609	Salida-Meta, 3 vueltas
17:20	INFANTIL FEMENINO	01-02	1.609	Salida-Meta, 3 vueltas
17:30	INFANTIL MASCULINO	01-02	1.609	Salida-Meta, 3 vueltas
17:40	ALEVIN FEMENINO	03-04	1.109	Salida-Meta, 2 vueltas
17:50	ALEVIN MASCULINO	03-04	1.109	Salida-Meta, 2 vueltas
18:00	JUVENIL Y JUNIOR MASC	97-98/96-95	1.609	Salida-Meta, 3 vueltas
18:10	POPULAR MASC Y FEM	LIBRE PARTICIPACION	1.609	Salida-Meta, 3 vueltas
18:20	BENJAMIN FEMENINO	05-06	609	Salida-Meta, 1 vueltas
18:30	BENJAMIN MASCULINO	05-06	609	Salida-Meta, 1 vueltas
18:35	VETERANOS/VETERANAS	40 AÑOS EN ADELANTE	1.609	Salida-Meta, 3 vueltas
18:40	PRE/BENJAMIN FEMENINO	07-08	225	Salida-Meta/Giro-Sal. Meta
18:50	PRE/BENJAMIN MASC	07-08	225	Salida-Meta/Giro-Sal. Meta
19.00	SENIOR FEMENINO (POR INVITACION)	94/93/92 Y ANTERIOR	1.609	Salida-Meta, 3 vueltas
19:10	PITUFOS FEMENINO	09-10-11	109	Salida-Meta
19:20	PITUFOS MASCULINO	09-10-11	109	Salida-Meta
19.30	SENIOR MASCULINO (POR INVITACION)	94/93/92 Y ANTERIOR	1.609	Salida-Meta, 3 vueltas