

ORGANIZA Y PATROCINA:



**EXCMO.
AYUNTAMIENTO
DE**

RIBAMONTÁN AL MAR

COLABORACIÓN ESPECIAL:

Protección Civil
Junta Vecinal de Loredó

INFORMACIÓN Y REGLAMENTO

DÍA: domingo 14 de febrero de 2016

LUGAR: Albergue Juvenil de Loredó (C/ Bajada de la Playa. S/N)

HORA: 10:30 Horas

INFORMACION: Para cualquier consulta: Dependencias Municipales
Ayuntamiento de Ribamontán al Mar Telf. 942505254 y 942505267
o en Federación Cántabra de Atletismo www.fcattle.com

CIRCUITO: Hierba

La organización no se hace responsable de los daños ocasionados antes, durante y después de la carrera.

El simple hecho de participar, supone la aceptación del presente reglamento mientras que aquello que no se ha especificado, queda a decisión de los jueces y la organización.

**CTO. REGIONAL DE
CROSS INDIVIDUAL
(VI CROSS DE RIBAMONTÁN AL MAR)**

LUGAR

Albergue Juvenil de Loredó

DÍA

DOMINGO 14 DE FEBRERO A LAS 10:30H.

COLABORAN:

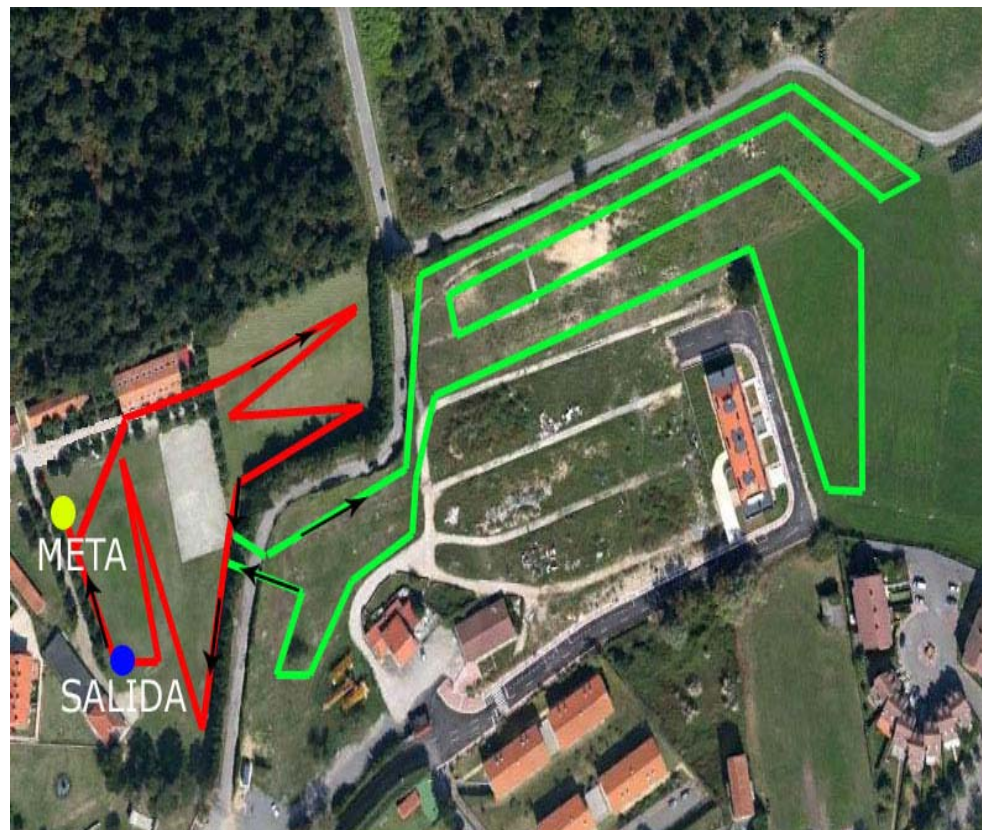


HORARIOS Y DISTANCIAS

Hora	Categoría	Distanc.	Circuito
10:30	Infantil Masculino	3650m	5 Vueltas A
10:50	Infantil Femenino	2190m	3 Vueltas A
11:05	Alevín Masculino	2190m	3 Vueltas A
11:20	Alevín Femenino	1460m	2 Vueltas A
11:30	Benjamín Masculino	1460m	2 Vueltas A
11:40	Benjamín Femenino	730m	1 Vuelta A
11:50	*Cadete Masculino	4610m	1 Vuelta A + 2 Vueltas completas (A+B)
11:50	*Juvenil Masculino	4610m	1 Vuelta A + 2 Vueltas completas (A+B)
11:50	*Veterano Masculino	4610m	1 Vuelta A + 2 Vueltas completas (A+B)
12:15	*Cadete Femenino	2190m	3 Vueltas A
12:15	*Juvenil Femenino	4130m	3 Vueltas A + 1 Vuelta Completa (A+B)
12:15	*Veterana Femenino	4130m	3 Vueltas A + 1 Vuelta Completa (A+B)
12:35	Junior Masculino	7280m	2 Vueltas A + 3 Vueltas completas (A+B)
13:00	Senior-Promesa Femenino	9220m	2 Vuelta A + 4 Vueltas completas (A+B)
13:00	Junior Femenino	5340m	2 Vueltas A + 2 Vueltas Completas (A+B)
13:35	Senior-Promesa Masculino	10430m	1 Vuelta A + 5 Vueltas Completas (A+B)

***Estas categorías no disputan Campeona Regional**

PLANO DE LOS CIRCUITOS



CIRCUITO A (730 metros) ———

CIRCUITO A+B (1940 metros) ———