

# V Milla y I 5Km Villa de Noja

Domingo 28 de Abril 2024

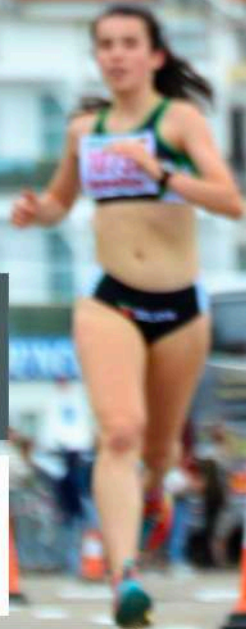
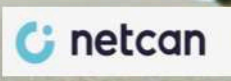
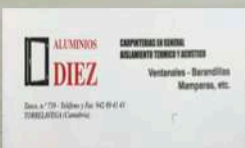
A partir de las 10:30

Inscripciones en  
[www.fcatle.com](http://www.fcatle.com)

ORGANIZAN:



COLABORAN:



## V MILLA Y I 5 KM VILLA DE NOJA

### LA PRUEBA SE DESARROLLARÁ ARREGLO A LAS SIGUIENTES BASES

- 1 El club de atletismo InfiCant Villa de Noja en colaboración con el Excelentísimo Ayuntamiento de la Villa de Noja organizará la V Milla de Noja y los I 5 km de Noja el día 28 de Abril a partir de las 10:30, hora en la que comenzarán las diferentes categorías. La milla y los 5 km, estará incluidos en el calendario regional de pruebas en ruta. Las prueba se desarrollará en un circuito urbano, con distancias que estaran entre 100 metros mínimos para las categorías menores y 5000 metros como máximo para las mayores, la edad mínima de participación en la prueba de 5000 metros será de 18 años.
- 2 En las carreras podrán participar los atletas que lo deseen, esten o no federados, la inscripción será gratuita para todos los atletas federados y los atletas no federados deberán abonar 4 euros en la milla y 5 euros en los 5 km Todos los atletas deberán presentarse en cámara de llamadas, en el horario fijado en cada prueba y con el dorsal asignado.
- 3 INSCRIPCIONES Todos los atletas (federados y no federados) deberán inscribirse a traves de la web [www.fcatle.com](http://www.fcatle.com)  
El plazo de inscripción se cerrará a las 23:59 del 24 de Abril de 2024. No se admiten inscripciones el mismo día de la prueba. Los atletas federados, deberán indicarlo y poner su número de licencia
- 4 DORSALES Los atletas federados competiran con su dorsal.  
La recogida de dorsales de los no federados ,se efectuará hasta una hora antes de cada carrera en la secretaría situada en el mismo lugar de la competición. Los dorsales deberán llevarse en el pecho.
- 5 La organización podrá modificar el horario si lo considerase oportuno.
- 6 La competición estará controlada por el comité de jueces de la Federación Cantabra de Atletismo (FCA).
- 7 No se permitirá la participación de aquellos deportistas que se presenten con atuendos no considerados como equipación deportiva, tales como disfraces, elementos ajenos a la practica del atletismo
- 8 Habrá trofeos para los 3 primeros clasificados y avituayamiento para todos los participantes. Los premios no serán acumulativos y priorizará la prueba absoluta.  
En la categoría Pitufos no habrá clasificación y se dará un obsequio a todos los participantes
- 9 La organización declina toda la responsabilidad de los daños materiales o fisicos que la particiación en esta competición pueda causar. Por el hecho de participar, se acepta el presente reglamento, mientras que aquello que no se ha especificado queda a decisión de la organización o del juez arbitro de la prueba.

- 10 Para todo lo no contemplado en este reglamento, se aplicará la normativa de la I.A.A.F., Real Federación Española de Atletismo y Federación Cantabra de Atletismo.
  
- 11 La aceptación del presente reglamento implica autorizar a la organización a la grabación total o parcial de los participantes en el desarrollo de la prueba, prestando su consentimiento para que pueda ser utilizada su imagen en la promoción y difusión de la prueba de todas las formas posibles (prensa, video, fotos, Facebook, Twitter, Web, carteles, etc: ), y ceder todos los derechos relativos a la explotación comercial y publicitaria que la organización considere oportuno ejecutar, sin derecho por su parte a recibir compensación económica alguna.

## HORARIOS DE LAS PRUEBAS Y DISTANCIAS

CAMARA DE LLAMADAS	HORA DE SALIDA	CATEGORIA	EDADES	DISTANCIA	RECORRIDO
10:25	10:30	Sub 14 f	2011/12	900 mt	1 Vuelta + 350 mt Salida 2
		Sub 16 f	2009/10	900 mt	1 Vuelta + 350 mt Salida 2
10:35	10:40	Sub 14 m	2011/12	900 mt	1 Vuelta + 350 mt Salida 2
		Sub 16 m	2009/10	900 mt	1 Vuelta + 350 mt Salida 2
10:45	10:50	Sub 12 f	2013/14	900 mt	1 Vuelta + 350 mt Salida 2
10:55	11:00	Sub 12 m	2013/14	900 mt	1 Vuelta + 350 mt Salida 2
11:10	11:15	Sub 10 f	2015/16	350 mt	Salida 2 a Meta
11:20	11:25	Sub 10 m	2015/16	350 mt	Salida 2 a Meta
11:30	11:35	18 años o más		5000 mt	3 Vueltas + 350 mt Salida 2
12:20	12:25	Sub 8 f	2017/18	200 mt	Salida 1 a Meta
12:30	12:35	Sub 8 m	2017/18	200 mt	Salida 1 a Meta
12:40	12:45	Pitufos f	2019 y después	80 mt	Salida a Meta
12:50	12:55	Pitufos m	2019 y después	80 mt	Salida a Meta
13:00	13:05	Veteranos m	40 a 49 años 50 a 59 años 60 o más años	MILLA	2 Vueltas + 500 metros Salida 3

13:10	13:15	Sub 18 f	2007/08	MILLA	2 Vueltas + 500 metros Salida 3
		Sub 20 f	2005/06	MILLA	2 Vueltas + 500 metros Salida 3
		Senior f	2004 y antes	MILLA	2 Vueltas + 500 metros Salida 3
		Veteranas f	40 a 49 años 50 a 59 años 60 o más años	MILLA	2 Vueltas + 500 metros Salida 3
13:25	13:30	Sub 18 m	2007/08	MILLA	2 Vueltas + 500 metros Salida 3
		Sub 20 m	2005/06	MILLA	2 Vueltas + 500 metros Salida 3
		Senior m	2004 y antes	MILLA	2 Vueltas + 500 metros Salida 3

Todas las pruebas menos la de la milla serán en sentido contrario a las de las agujas del reloj,  
La Milla se hará en sentido de las agujas del reloj.



